

車の運転中、こんな症状ありませんか？



ウinkerを出し忘れてまう…

車庫入れて壁をこすってまった…

歩行者や他の車に気付かなんだ…

カーブをうまいこと曲がれんのだわ…

ご自身の運転に不安があったら

運転免許証の自主返納 について、

家族や身近な人と相談してみましょう！



●運転免許証の自主返納をしようと思ったきっかけ※

「家族に勧められたとき」・・・33.0%

「運転する必要がなくなったと感じたとき」・・・29.4%

「運転に自信がなくなったように感じたとき」・・・19.2%

※平成27年度警察庁委託事業「刻々と変化する交通情勢に即応するための交通安全対策（高齢者講習に係る新たな制度及びその運用の在り方について）」に関する調査研究」報告書より

岐阜県内でも高齢ドライバーによる事故が起きています

2021年4月

事例1
乗用車が道路脇の電柱にぶつかったあと住宅の玄関に突っ込み、乗用車を運転していた83歳の男性と助手席に乗っていた77歳の妻が死亡

2022年6月

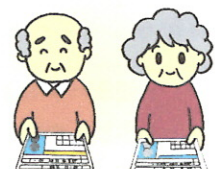
事例2
高台にある寺の駐車場で82歳男性が運転する乗用車が、フェンスをなぎ倒して高さ5メートルの斜面を滑り落ち、下にある住宅に突っ込む運転していた男性が軽傷

2022年9月

事例3
83歳男性が乗用車を運転していた際、アクセルとブレーキを踏み間違え、幼稚園の送迎を行っていたワゴン車と正面衝突園児らが軽傷

運転免許証自主返納をすると

- ・車の交通事故で加害者となるリスクがなくなる！
- ・車を手放せば維持費がかからない！
- ・運転経歴証明書の提示で、各種支援を受けられる！



岐阜市では、有効期限内に運転免許証を自主返納（取消手続）された方への支援を行っています

詳しくは裏面へ



運転免許証を自主返納された岐阜市民の皆様を支援します

運転免許証自主返納の支援を受けるためには、
運転免許証の有効期限内に警察で取消手続をする必要があります

支援内容

- ① ICカード乗車券「アユカ」の交付（利用額2,500円+デポジット（預り金）500円）
 - ② ICカード乗車券「マナカ」の交付（利用額2,500円+デポジット（預り金）500円）
 - ③ 高齢者おでかけバスカードへのチャージ（積み増し）（3,000円分）
- （①～③のうち、いずれか1回限り）



対象

岐阜市の住民基本台帳に記録され、次のいずれかに該当する方

- (1) 65歳以上の人で平成21年4月1日以降に自主返納を行った方
- (2) 視覚障がい、聴覚障がい その他心身の都合により、平成21年4月1日以降に自主返納を行った方

申請の手順

1 運転免許証の自主返納

警察での手続き

運転免許返納について詳しくは 岐阜運転者講習センター
058-295-1010

- ・各警察署 交通窓口（平日9:00～16:00）
 - ・岐阜運転者講習センター（平日14:30～15:00）（メモリアルセンター西側 ギフ清流文化プラザ）
 - ・郵送による返納（令和4年8月1日より、運転免許の自主返納が郵送でできるようになりました）
- 「申請による運転免許の取消通知書」が発行されます

有効期限内に返納した場合

2 市役所 又は 各事務所にて申請

市役所・各事務所での手続き

申請できる場所

平日8:30～17:30

- ・岐阜市役所 市民課（本庁舎1階）
- ・西部事務所 東部事務所
- ・北部事務所 南部東事務所
- ・南部西事務所 日光事務所
- ・柳津地域事務所

持ち物

- ・「申請による運転免許の取消通知書」
- ・本人確認書類（健康保険証、マイナンバーカード、住民基本台帳カード、パスポート、身体障害者手帳 等のいずれか）
- ・高齢者おでかけバスカード（チャージを選択する場合のみ）
「チャージ依頼書」が発行されます（市の窓口でチャージはできません）

3 ①アユカ ②マナカ

2の手続き後
その場で交付します
（その日から使用できます）

3 ③高齢者おでかけバスカードへのチャージ

岐阜バスでの手続き

岐阜バス窓口での手続き

（2の手続き後、30日以内に
手続きをして下さい）

持ち物

- ・高齢者おでかけバスカード
- ・チャージ依頼書

- ①アユカ・・・岐阜バスおよび市内コミュニティバスに利用できます
- ②マナカ・・・名鉄・JRなどの電車の乗車や、お買い物にも利用できます
- ③高齢者おでかけバスカード・・・70歳以上の方に交付されるカードで、岐阜バス（一部路線を除く）および市内コミュニティバスに2割引で乗車できます

お問い合わせ

岐阜市 地域安全推進課 TEL (058) 214-4964