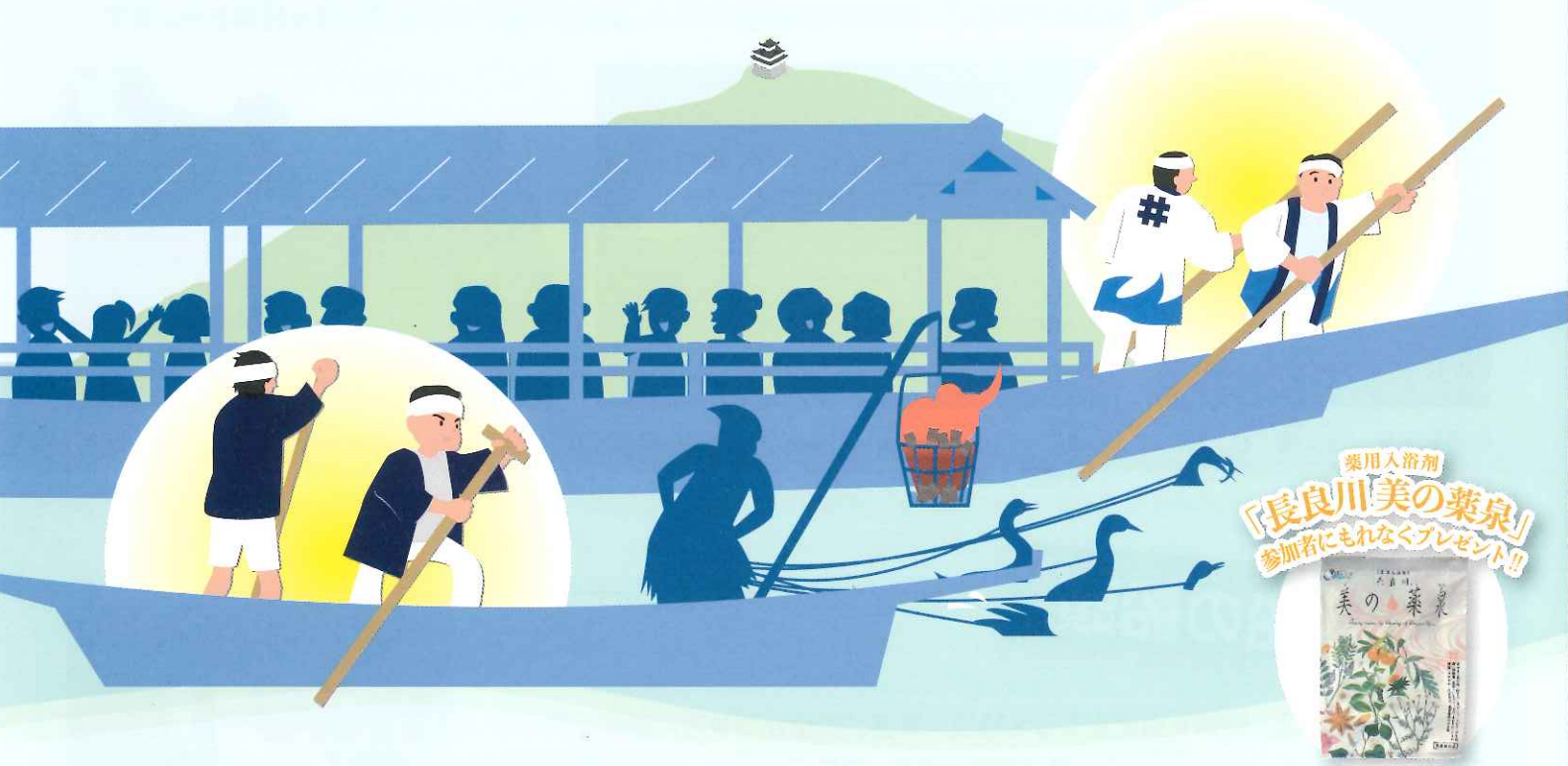


みんな
集まれ!

せん どう 船頭体験教室

ながらがわうかい せんと どう かんらんせん
長良川鵜飼で活躍する「鵜舟」と「観覧船」。それを操るのは、
鍛練を重ね、川を知り尽くしたベテランの船頭たちです。

この夏、鵜飼観覧船のりば付近にて、船頭体験教室を開催します。
操船を通じて、船頭の魅力や面白さに触れてみませんか♪



日時 平成30年8月25日(土)、9月15日(土)、9月29日(土)
午前9時30分～12時 ※雨天中止

内容 ①長良川遊覧…ベテラン船頭の操船で長良川をクルージング! 操船技術の解説付きです。
②操船体験…実際の道具を使って船を動かします。あなたも船頭になれる!! ※長良川本流には出ません。

集合場所 鵜飼観覧船のりば(岐阜市湊町1-2)

参加要件 岐阜市在住の方で、小学4年生以上(小学生は保護者同伴) ★子どもから大人まで参加できます!

定員 各開催日10名程度

参加費 無料

持ち物 動きやすい服装、運動靴、タオル、帽子、飲み物等

申込方法 「船頭体験教室申込」と明記の上、応募者の氏名(ふりがな)、参加希望日(第二希望まで)、郵便番号、住所、電話番号をEメール・Fax・はがきで申込先まで。1申込につき2名まで申込可。多数の場合は抽選。

申込先 岐阜市教育委員会社会教育課
E-mail: ky-shakai@city.gifu.gifu.jp
☎: 058-214-2365 Fax: 058-265-4333

締切 各開催日の10日前までに必着

留意事項
・体力に自信のない方は参加をご遠慮ください(25m以上泳げる方が目安です)。
・安全にお楽しみいただくために、ライフジャケットを貸出しますので、当日は必ず着用していただきます。
・中止の場合、当日の午前8時までに電話にてご連絡いたします。



主催: 岐阜長良川鵜飼保存会 / 共催: 岐阜市教育委員会

魅力いっぱい！

ながら がわ う かい せん どう 長良川鵜飼の船頭のお仕事

う ぶね 鵜舟の船頭



① 操船用具 (左: 櫂 かい 右: 棹 さお)



② 船乗り (左側の船頭) と中乗り (右側の船頭) が鵜匠と息を合わせて操船



③ 鵜舟に道具を積み込む様子

国の文化財に指定されている長良川鵜飼。鵜舟の船頭は、鵜飼を支える重要な役割を担います。シーズン中に毎晩鵜舟を操船することに加え、鵜飼で使用する道具を鵜舟に積み込む作業など、鵜飼の準備全般も行い、鵜匠をサポートしながら日々仕事をを行います。

かん らん せん 観覧船の船頭

観覧船の船頭は、鵜飼を引き立てる名脇役。乗客が安全かつ快適に鵜飼を楽しむことができるよう、船を自由自在に操ります。また、鵜飼の解説や、お茶の提供など、最大限のおもてなしをします。笑顔で粋に船を操る姿は、乗客を魅了します。



① 棹を使用する舳 (船首側) の船頭



② 鵜飼の解説を行う様子



③ 櫂を使用する舳 (船尾側) の船頭

鵜飼・川・船が大好きな方、 船頭の世界をのぞいてみませんか！

あなたも
船頭になれる！！



ぎふ長良川鵜飼
マスコットキャラクター「うーたん」

【鵜飼船の船頭に関するお問い合わせ】
岐阜市鵜飼観覧船事務所 TEL:058-262-0104

【鵜飼文化に関するお問い合わせ】
岐阜市教育委員会 社会教育課 TEL:058-214-2365