

新恵美佐子 shine misako
加藤良造 kato ryozo
坂本一樹 sakamoto ikki
林真 hayashi shin
神戸智行 kambe tomoyuki
岡村智晴 okamura tomoharu
服部しほり hatrori shihori

日本画の 逆襲

かわるもの、かわらないもの、
うけつがれるもの、あらたまるもの

開館時間 10:00-18:00(入場は17:30まで) ただし7月15日は10:30開場

夜間開館日 7月21日(金)、8月18日(金)は20:00まで開館(入場は19:30まで)

休館日 7月18日(火)、24日(月)、31日(月)、8月7日(月)、14日(月)、21日(月)

観覧料 一般 800円(700円) 大学生 600円(500円) ()内は20名以上の団体料金 高校生以下無料

※身体障がい者手帳、療育手帳、精神障がい者保健福祉手帳の交付を受けている方およびその付き添いの方(1名まで)は観覧無料

主催 岐阜県美術館、中日新聞社 後援 NHK岐阜放送局、岐阜県教育委員会

本展は、公益財団法人 田口福寿会の助成を受けています。

2017年7月15日(土) - 8月27日(日)



県民文化の器

岐阜県美術館
THE MUSEUM OF FINE ARTS, GIFU

35th

岐阜市宇佐4-1-22 Tel.058-271-1313 Fax.058-271-1315

URL <http://www.kenbi.pref.gifu.lg.jp> Twitter <https://twitter.com/gifukenbi> Facebook <https://www.facebook.com/gifukenbi.jp>

かわるもの、かわらないもの、
うけつがれるもの、あらたまるもの

日本画の逆襲



岡村智晴(orbic) 2017年 個人蔵



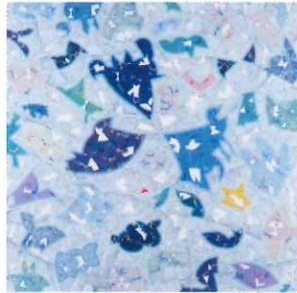
林真《業》2013年 個人蔵



新恵美佐子《挿籃》2013年 個人蔵



服部しほり《展覧記》2017年 個人蔵



坂本一樹《宙-IN BLUE》2012年 個人蔵



加藤良造《山水境》2015年 個人蔵

作品鑑賞会

7月21日(金)、8月18日(金) 各日18:30-19:30

会場: 展示会場

担当: 青山訓子(企画担当学芸員)

事前申込み不要、ただし「日本画の逆襲展」観覧券が必要

美術講座

7月29日(土) 14:00-15:00

会場: 講堂

講師: 青山訓子(企画担当学芸員)

事前申込み不要、無料

じっくりワークショップ「揉紙を作って日本画を描こう」

8月5日(土) 10:00-16:00(予定)

会場: スタジオ

対象: 小学4年生~一般

講師: 林真(本展出品作家)

要申込(申込期間: 7月4日(火)-7月21日(金))

じっくりワークショップ 組紐

8月6日(日) ①10:00-12:00 ②13:30-15:30

会場: 多目的ホール

対象: すべての方

講師: 所鳳弘(染織家・組紐作家)

要申込(申込期間: 7月4日(火)-7月21日(金))

アーティスト・イン・ミュージアム AiM 2017 渡辺泰幸

7月15日(土) 午後から 公開制作開始。

会期中、ワークショップ、演奏会、ギャラリートークを行います。

会場: 実習棟

※ワークショップの料金等、
詳細は岐阜県美術館教育普及係までお問い合わせください。

オルガン定期演奏会

8月13日(日) 14:00-

会場: 多目的ホール

事前申込み不要、無料

作家によるギャラリートーク

会場: 展示会場

事前申込み不要、ただし「日本画の逆襲展」観覧券が必要

①7月17日(月・祝) 14:00-14:30 講師: 新恵美佐子(本展出品作家)

②7月17日(月・祝) 14:30-15:00 講師: 加藤良造(本展出品作家)

③7月17日(月・祝) 15:00-15:30 講師: 服部しほり(本展出品作家)

④7月22日(土) 14:00-14:30 講師: 岡村智晴(本展出品作家)

⑤7月22日(土) 14:30-15:00 講師: 林真(本展出品作家)

⑥8月12日(土) 14:00-14:30 講師: 神戸智行(本展出品作家)

⑦8月19日(土) 14:00-14:30 講師: 坂本一樹(本展出品作家)

[同時開催]

ゲーガンとナビ派 / 開館35周年記念 熊谷守一襖絵展 /
ルドン ヲ カイボウスル(展示室1)

7月8日(土)-10月1日(日)

IAMAS ARTIST FILE #05 前林明次(展示室3)

7月22日(土)-8月20日(日)

開館35周年記念 岐阜県美術館と田口コレクション展(展示室2)

7月25日(火)-11月5日(日)

※「日本画の逆襲展」会期中、同展観覧券の半券にてご覧いただけます。

[次回予告]

アートまるケット 日比野克彦ディレクション「ツナがり ツナがる ツながれば」

8月25日(金)-11月3日(金・祝)

開館35周年記念 ナンヤローネNo.3 BY 80s FOR 20s 1980年代発 2020年代行き

9月8日(金)-10月29日(日)

[交通案内]

公共交通機関ご利用の場合 / □JR東海道本線西岐阜駅南口から
南東へ徒歩約15分 □西ぎふくるくるバス[大人100円、小学生
50円]: JR西岐阜駅南口から乗車[約5分]「県図書館・美術館」下車
1日7便[復路は約30分] □岐阜バス[有料]鏡島市橋線: JR
岐阜駅前[6番乗場]・名鉄岐阜駅前[1番乗場]から乗車[約15
分]「県美術館」下車

タクシーご利用の場合 / □JR東海道本線岐阜駅および名鉄
岐阜駅から乗車[約10分]
自家用車ご利用の場合 / □名神高速道路 岐阜羽島ICから県庁
方面へ北進 約10km □東海北陸自動車道 岐阜各務原ICから
国道21号線を西進 約10km

駐車場の案内 / 県図書館地下駐車場、美術館・図書館東駐車場、
美術館・図書館西駐車場をご利用ください。[無料] 車いすを
ご利用の場合は、美術館通用口またはレストラン北側の駐車場を
ご利用ください。[無料]



いま活躍中の日本画家7名による近作・新作を紹介する展覧会です。
日本画とは何か、自らに問いつつ、ルーツとしての伝統回帰をはかったり、
古典の技法研究を行うとともにその現代的な応用を試みたりと、
さまざまな取り組みによる、現代の斬新な日本画の世界をお楽しみ
ください。
出品作家: 新恵美佐子(しんえみさこ)、1963年生、加藤良造(かとうりょう
ぞう)、1964年生、坂本一樹(さかもといつき)、1966年生、林真(はやしん、
1972年生)、神戸智行(かんとともゆき)、1975年生、岡村智晴(おかむら
ともはる)、1985年生、服部しほり(はっとりしほり)、1988年生)