



# ぎふNPOセンター講座案内

## “想い”を“かたち”に ～NPO法人設立講座～

- 【スケジュール】** ※全て同じ内容です
- 時間 13:30～15:30  
7/11(火)、9/16(土)
  - 時間 18:30～20:30  
8/25(金)

- 【内容】**
- 地域の課題を解決する“想い”を“かたち”にするとは
  - NPO 法人になるための要件
  - NPO 法人の管理、運営上のルール
  - NPO 法人設立の準備と手続き
  - NPO 法人のメリット・デメリット
  - 認証申請に提出する書類 など

この講座では「NPO」とは何か、法人格を取得すると何がかわるのか、NPO 法人の設立方法などについてお話しします。NPO 法人の設立をお考えの方や「NPO」にご興味のある方にオススメです。

## 『かたち』になったら ～NPO法人運営講座～

- 【スケジュール】** ※全て同じ内容です
- 時間 13:30～15:30  
7/15(土)
  - 時間 18:30～20:30  
9/22(金)

- 【内容】**
- 法務局への登記
  - 年間スケジュール
  - 税務・労務等
  - 各種届け出の概要
  - 事業報告の仕方 など

NPO 法人設立後に行う法務局への登記や各種届け出について、所轄庁に提出する報告書の書き方など、NPO 法人運営に関する内容をお話しします。新しく NPO 法人に関わるようになった方にもオススメです。

※現在認証申請中の団体や設立したばかりの NPO 法人の皆さんを対象にした勉強会です

設立講座・運営講座どちらとも…

■会場：ぎふNPOセンター  
(岐阜市藪田南5-14-12 岐阜県シンクタンク庁舎3階)  
※裏面の地図参照  
※場所が変更になる場合がございます。  
※18:30 開始の講座に参加される方は、シンクタンク庁舎東側の通用口からお入り下さい。

■参加費(お一人)：500円(資料費込み)

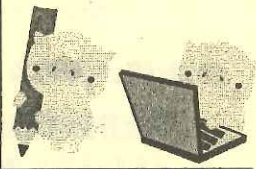
■申込方法：裏面の参加申込書をFAX  
または、E-mail、電話にてお申込下さい。  
※締切は各開催日の4日前まで

上記日程でご都合がつかない場合は、ご相談ください。個別対応(グループ可)させていただきます。



### 運営サポート

～スムーズな運営のお手伝いをします～



- 会計講座(日常編・決算編・報告編)
  - 専門相談(会計・税務・労務)
  - 個別相談  
随時・要予約
- ※費用は有料の場合もあります。  
※出張講座などのご要望にもお応えします。  
まずはご連絡下さい!  
(TEL : 058-275-9739)



申込先 FAX : 058-372-8502

ぎふNPOセンター講座 参加申込書

締切：各開催日の4日前まで

参加者氏名 *参加される方全員の氏名を記入してください。			
団体名			
団体住所 *個人参加の場合は、ご自宅の住所の記入をお願いします。	〒		
連絡先電話	- -	F A X	- -
E - m a i l			
参加希望日	N P O 法人 設立 講座	月	日
	N P O 法人 運営 講座	月	日
事前ヒアリング *該当するものに○を付けてください。	<b>1 現在の状況は？</b> ①NPOについて興味がある ②NPO法人化を検討している ③NPO法人の認証申請済み（認証予定： 月） ④NPO法人の認証が既におりた（認証日： 月 日） <b>2 「運営講座」に参加希望の方はご記入ください）「NPO法人設立講座」に参加されましたか？</b> ①参加した（ 年 月 に参加） ②参加していない		
ご質問 ・ 講座で聞きたいこと			

\*ご記入いただいた個人情報は適切に管理し、本事業の運営のみに使用させていただきます。

お問い合わせ&アクセス

特定非営利活動法人 ぎふNPOセンター

〒500-8384 岐阜市藪田南 5-14-12

岐阜県シンクタンク庁舎 3階

TEL : 058-275-9739

E-mail : npo@gifu-npocenter.org

URL : http://gifu-npocenter.org/

アクセス

公共交通機関の場合

JR 岐阜駅(北口)より「岐阜バス」で約 20 分

「OKBふれあい会館」下車

車の場合

県民ふれあい会館の無料駐車場をご利用

ください

