

第334回市民の劇場

第9回 ぎふジャズ フェスティバル

平成29年 1月15日 日

開場 13:15 開演 14:00

会場 岐阜市民会館 大ホール

入場料金

指定席(限定590席)

一般 2,800円(当日3,300円) 学チケ 1,400円(当日1,900円)

自由席

一般 2,000円(当日2,500円) 学チケ 1,000円(当日1,500円)

※学チケは25歳以下の学生対象 ※前売で売完の場合は当日券はございません。 ※未就学児入場不可

発売日 10月27日(木)午前10:00から発売開始

指定席 …… 発売初日は岐阜市民会館来場者のみ発売
自由席 …… 各プレイガイドにて発売

※発売初日の指定席は、お一人様一回6枚まで
※岐阜市文化センターと長良川国際会議場の指定席は、10月28日(金)午前9:00から発売開始
※電話予約は10月28日(金)午前9:00から受付開始

プレイガイド

☆岐阜市民会館、☆岐阜市文化センター、☆長良川国際会議場、
チケットぴあ(Pコード310-451)、マサ21サービスカウンター(窓口販売のみ)、
生活協同組合コープぎふサービスカウンター(長良店、芥見店)(窓口販売のみ)
※指定席チケットは☆印のみで取り扱い



特別ゲスト 歌手

井上 あずみ

「となりのトトロ」「天空の城ラピュタ」
ぎふ清流国体「はばたけ未来へ」等

PROGRAM

第1部 14:00~ 粥川なつ紀&楽市JAZZ楽団 こーもらんつ23

第2部 15:00~ 井上あずみ (合唱:岐阜少年少女合唱団)

第3部 16:00~ 野々田万照&楽市JAZZ楽団 こーもらんつ16

※1部・2部と2部・3部の間に休憩あり

プレイベント① 楽市JAZZ楽団 シネマジazz LIVE

会場/岐阜市文化センター 催し広場

日時/平成28年11月3日(木・祝)14:00~15:00

入場無料 ※満席になり次第、入場をお断りしますのでご了承ください。

プレイベント② クリスマス・ジャズ講座

会場/岐阜市文化センター 小劇場

日時/平成28年12月23日(金・祝)14:00~15:15

入場無料(要整理券)先着500名

※詳細は裏面をご覧ください。

岐阜市文化センター・岐阜市民会館による「ジャズ・ポップス教室」参加者で結成された※レジデントビッグバンド。両会館を活動拠点として、プロアマ間、世代間を超えた交流を生み出していくとともに、新たなジャズ・音楽文化を岐阜から発信することを目指す。2014年5月第3期メンバー・オーディションにより参加者を決定。10代～60代まで幅広い世代の演奏者がビッグバンドの演奏に励んでいる。また、学校・地域行事への出前演奏にも積極的に取り組んでいる。

http://gifu-culture.info/rakuichi/
 ※レジデント:練習から演奏会までの活動拠点を文化施設に置き、地域に根ざした活動をする音楽団体

楽市JAZZ楽団の練習は全て公開しています。気軽に観に来てください。



楽市JAZZ楽団 平成28年度の主な演奏実績(予定も含む)

- 6/5 岐阜市立三輪北小学校 出前コンサート
- 7/18 きふメディアコスモス開館1周年記念ドキドキコンサート
- 8/25 愛Wishプロジェクトwith楽市JAZZ楽団
- 10/1 岐阜市立常磐小学校 出前コンサート
- 10/9 たるいジャズフェスティバル
- 11/11 岐阜市立境川中学校 出前コンサート

プライベート② クリスマス・ジャズ講座 ～編曲(アレンジ)って何?～

楽市JAZZ楽団音楽監督の野々田万照さんが、編曲(アレンジ)や曲調の違いを演奏を交えながら楽しく語ります。そして、「楽市JAZZ楽団」によるクリスマス特別演奏もお贈りします。

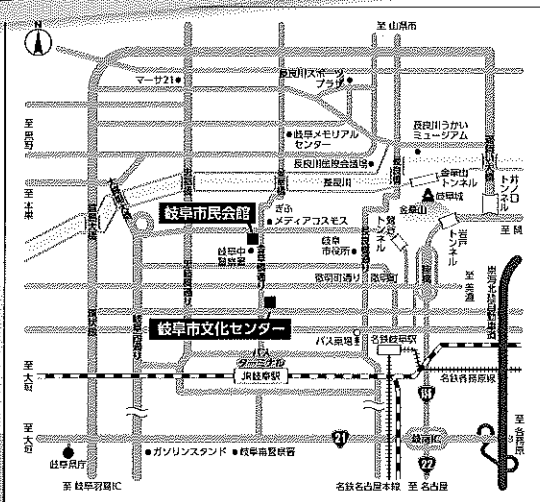
会場 岐阜市文化センター 小劇場
日時 平成28年12月23日(金・祝) 14:00～15:15
講座内容 ・野々田万照さんによるジャズの基礎知識解説
 ・編曲(アレンジ)とは? 曲調とは?
 ・楽市JAZZ楽団によるクリスマス特別演奏
講師 野々田万照
 (サクソフーン奏者、熱帯JAZZ楽団、楽市JAZZ楽団音楽監督)

入場無料 要整理券 ※未就学児入場不可
定員 先着500名
受付期間 先行受付:11月3日(木・祝) 9時～[岐阜市文化センター来館者限定]
 一般受付:11月8日(火)～12月16日(金) (来館又は電話予約)

※岐阜市文化センター来館者には窓口で整理券を発行します。
 ※電話予約の方は氏名・電話番号・希望枚数をお知らせください。
 電話予約から2週間以内に来館し、整理券を受け取る必要があります。

問合せ 岐阜市文化センター 〒500-8842 岐阜市金町5-7-2
 TEL:058-262-6200 FAX:058-262-6229

ジャズフェスフレンドコーヒーはいかが?
 毎年恒例「ジャズフェスフレンド」をご用意いたします。コーヒーの芳醇な香りとステキな音楽で、心地よい時間をお過ごしください。(有料)



【音楽監督・講師紹介】



野々田万照 Mantell Nonoda

楽市JAZZ楽団音楽監督、こーもらんつ16講師

[プロフィール]

岐阜市出身、在住。サクソフーン奏者、作・編曲家、楽団員、川漁師、宮城県加美町観光大使、ぎふ芸術村村長。高校卒業と同時に上京、本多俊之氏に弟子入り。19歳でプロデビュー。数々のサポートバンドを経て22歳で「本多俊之ラジオクラブ」に参加。映画「マルサの女」、テレビ朝日「ニュースステーション」などのテーマ曲に参加。1994年「高橋真梨子ヘンリーバンド」に参加。毎年、全国のツアーでは70本以上にのぼるコンサートをこなしている。1995年から「熱帯JAZZ楽団」に参加。1997年、長女の誕生を機に新鮮な空気とおいしい水を求め岐阜市に帰郷。現住所を岐阜市に持ちながらもジャンルを越えて全国的に活躍中。また夏には長良川で釣った鮎を漁協に卸す「川漁師」として近年注目されている。平成19年度「岐阜市芸術文化奨励賞」を受賞。平成23年度東久邇宮文化褒賞を受賞。平成26年度岐阜市政功労表彰受賞。2015年末の紅白歌合戦に出演。2016年度から名古屋芸術大学特別客員教授。

粥川なつ紀 Natsuki Kayukawa

こーもらんつ23講師

[プロフィール]



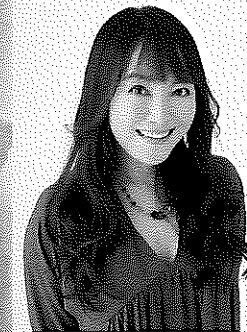
©Naoki Nakamura

岐阜市生まれ。13歳からサクソフーンを始め、数々のコンクールで金賞・最優秀賞を受賞。2002年から野々田万照氏に師事。ジャズを基本にしながら、既存の音楽ジャンルにとらわれない「アーティスト」としての活動を展開。2008年から市民ジャズ・ビッグバンド「楽市JAZZ楽団」講師。2010年、NHK-FM「FMトワイライト」レギュラーパーソナリティとして3年担当。2012年から「潤沢フェスティバル」に3度ゲスト出演。楽器持ち込みが困難な2,300mの高山でのライブを実現。タイ王国女王による「教育支援プロジェクト」の一環として制作されたチャリティ・アルバムに参加し、世界各国18名のサクソフーン奏者と共にプミボン国王作曲のレコーディングを行う。2015年よりCATV-CCN生放送番組「金9」などレギュラー出演中。これまでに合計4枚のCDアルバムと1枚のDVDを発表。ダウンロードランキング首位。音楽により、子どもの感性を豊かに育むことをライフワークと捉え、幼・小・中・高校や医療・福祉施設への出前コンサートには、特に重点を置いて活動中。2015年、ソロデビュー10周年をむかえ記念アルバム「Life」をリリース。タワーレコードNTTdocomo NOTTV「グランドチャンピオン」受賞。平成26年度「岐阜市芸術文化奨励賞」受賞。

【特別ゲスト紹介】

井上あずみ Azumi Inoue

[プロフィール]



83デビュー。'86スタジオジブリ作品「天空の城ラピュタ」エンディング「君をのせて」に抜擢され一躍注目を集める。続く【となりのトトロ】では主題歌「さんぽ」「となりのトトロ」を歌唱。【魔女の宅急便】では「めぐる季節」「魔法のぬくもり」などメインテーマの歌唱でヴォーカルアルバムに参加し、スタジオジブリ初期作品に代わってではない歌声として高い評価を受ける。他にもピーターラビット公式テーマソングやぎふ清流国体テーマソング「はばたけ未来へ」、世界名作劇場【こんにちはアン】主題歌、学校教科書掲載曲ビリーブなど世代を越えて楽しめる歌を数多く歌唱。毎年全国各地で100箇所近く開催されるファミリーコンサートを中心に活躍中。海外からのオファーも多く、フランス、ロシア、イタリア、イギリス、タイ、香港、台湾など各地で出演。2015年12月～2016年1月には中国全土10箇所のホールツアーも成功させた。

プレイガイド

- ☆岐阜市民会館(Tel 058-262-8111)
- ☆岐阜市文化センター(Tel 058-262-6200)
- ☆長良川国際会議場(Tel 058-296-1200)
- マーサ21サービスカウンター(窓口販売のみ)
- 生活協同組合コープぎふサービスカウンター(長良店、芥見店)(窓口販売のみ)
- チケットぴあ(Tel 0570-02-9999)Pコード 310-451
- ぴあのお店のほか、サークルK、サンクス、セブン-イレブンの各コンビニでも購入できます。チケットぴあでご購入の際は、別途手数料がかかります。
- ※指定席チケットは☆印のみで取り扱い

JR岐阜駅・名鉄岐阜駅からの交通アクセス

ご来場の際は、公共交通機関をご利用ください。

- 岐阜バス 「市民会館・裁判所前」「市民会館前」下車すぐ
 「岐阜市役所前」下車徒歩5分
- 岐阜市民会館 〒500-8812 岐阜市美江寺町2-6

TEL:058-262-8111 FAX:058-262-8114 http://gifu-civic.info/