

GIFU CITY SCIENCE MUSEUM

岐阜市科学館プラネタリウム

秋の星座めぐりは、まずベガス座から。天頂近くに四つの星が長方形に並んでいます。これを「ベガスの四辺形」または「秋の四辺形」とよんでいます。そこから北東に続く星の列がアンドロメダ座です。そしてその北側にはW字形のカシオペヤ座が空高く上がっています。

次に四辺形の西と東の辺をそれぞれ南の空までのぼしてみましょう。西側の辺の先には、秋の星座の中でただ一つの1等星、みなみのうお座のフォーマルハウトが、東側の辺の先にはくじら座のデネブカイトスが見つかります。



勇者ペルセウスと化けくじらの戦い

ギリシャ神話では、ケフェウス座、カシオペヤ座、アンドロメダ座、ペルセウス座、ベガス座、くじら座がエチオピア王家物語の中で登場し、秋の夜空は一大絵巻となっています。

ご案内

■ 投映開始時間

9/3~11/27	10:30	13:00	14:30	16:00
平日		ゴッホが描いた星空	オーロラの調べ	ゴッホが描いた星空
土・日・祝日	キッズタイム ボラリス	ゴッホが描いた星空	妖怪ウォッチ	オーロラの調べ

枠▶ 学校団体等の予約投映を行う場合があります。

枠▶ 毎週金曜日はオール生解説の「星空タイム」

●上記の番組予定は変更になる場合があります。

■ 休館日

月曜日(祝日・振替休日を除く)

祝日・振替休日の翌日

※9/2と11/29~12/2は番組入替のためプラネタリウムは休演

■ 観覧料(入館料+プラネタリウム)

大人 610円 <490円>

小人(3歳以上中学生まで) 200円 <120円>

< >内団体20名以上

※第3日曜日(家庭の日)は小人無料

また、小人同伴の家族全員無料

※星を見る会は入館料のみ(大人300円、小人100円)

■ 案内地図



■ お問い合わせ先

岐阜市科学館
〒500-8389
岐阜市本荘3456-41
TEL
058-272-1333
テレホンサービス
058-275-2433

■ ホームページ <http://www.city.gifu.lg.jp/8307.htm>



9 月上旬 2 3時
9 月下旬 2 2時
10 月上旬 2 1時
10 月下旬 2 0時
11 月上旬 1 9時
11 月下旬 1 8時

11月下旬 11月上旬 10月下旬 10月上旬

火星

2016
秋

9/3 ~ 11/27

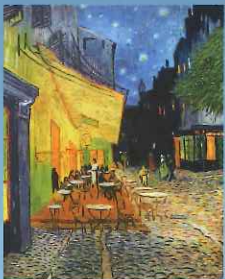
PLANETARIUM

ゴッホが描いた星空

星空を見ていると、わたしはいつも夢に誘われる。
 汽車に乗って、いろんな町に行けるなら、
 何かに乗って、どこかの星にも行けるはずだ。



『ローヌ川の星月夜』
 オルセー美術館蔵



『夜のカフェテラス』
 クレラー=ミュージアム美術館蔵



『星月夜』
 ニューヨーク近代美術館蔵



『星月夜と糸杉のある道』
 クレラー=ミュージアム美術館蔵

フィンセント・ファン・ゴッホ
Vincent Van Gogh (1853 ~ 1890)

独特の色彩、激しいタッチで“炎の画家”とも称されるオランダの巨匠ゴッホ。その強烈な個性で心のままに描いていた印象がありますが、彼が残した書簡を読み解いていくと、緻密に構図や色使いを計算していたことがわかります。その彼が、夜の光が放つ豊かな色彩に魅せられ、星空の絵画をいくつか残しているのです。このことに関しては多くを語っていない彼ですが、「ゴッホが描いた星空」で少しでもゴッホの心に触れ、彼が絵画に託した想いを感じていただければ幸いです。



『自画像』としては最後の作品とされる1889年9月制作の自画像。オルセー美術館蔵。



氷のナゾに挑む！ペンギンとシロクマの手宙大作戦！

©L5/YWP・TX



©KAGAYA Studio



天文講演会

- ◆演 題 「天文学者のちよっと真面目な宇宙人探し
 ～太陽系外惑星探査の過去・現在・未来～」
- ◆講 師 天文研究家 浅田 英夫氏
- ◆開催日時 平成28年10月30日(日) 15:00～(約1時間半)
- ◆参加費 大人610円 小人(3歳から中学生まで)200円
- ◆定 員 200名



浅田 英夫氏

往復はがきまたはEメールにて、以下の項目を記入・入力してお申込みください。
 ①代表者氏名 ②ふりがな ③住所 ④電話番号 ⑤参加人数(大人、小人数)
 ◆応募期間 平成28年9月15日(木)～10月18日(火)
 ◆送付先 〒500-8389 岐阜市本荘3456-41 岐阜市科学館「天文講演会」係
 ◆Eメール gcsm00@ccn.aitai.ne.jp ※件名に「天文講演会」と入力。
 ◆科学館受付による申し込みも可能。(返信用はがきを持参ください。)
 ◆はがきの返信面には郵便番号・住所・氏名を記入してください。
 ◆一通につき、最大5名まで申込み可能です。

昼間の星を見る会

- ◆土・日・祝日開催
 11:30～、14:00～、15:30～
 (各回20分程度開催)
- 太陽黒点・月・金星など、昼間に見られる天体を観望します。

星を見る会

- ◆毎月第2土曜日開催
 3～9月 19:00
 10～2月 18:00
- ★9/10 月、M13、アルビレオ
 ★10/ 8 月、M15、アルビレオ
 ★11/12 月、M31、アルマク
 ★12/10 月、M45、アルマク

きふスターウォッチング

- ◆毎月第4土曜日開催
 3～9月 19:00～21:00
 10～2月 18:00～20:00
- JR岐阜駅北口
 信長ゆめ広場にて開催
 ※南口になる場合もあります
 参加無料！自由参加！

※詳しい放映スケジュールは裏面をご覧ください。
 ※特別放映や学校団体予約により、番組が変更となる場合があります。
 ※プラネタリウムと星を見る会は途中入場はできません。
 ※プラネタリウム観覧券は当日お一人様一回限り有効です。
 ※通常の放映は前半が星空生解説、後半が番組放映で約55分のプログラムです。
 ※第3日曜日のキッズタイムは星空解説、番組ともに字幕放映となる場合があります。
 ※星を見る会ときふスターウォッチングは、天候により、天体をご覧いただけない場合もあります。

ご注意ください

