

岐阜県博物館開館40周年記念 特別展

新・恐竜学

～鳥になった恐竜の脳科学～

平成28年7月8日(金)～9月4日(日)

岐阜発の透明頭骨標本、
福井の新恐竜、
三重のトバリユウもやってくる。

開館時間 9:00～16:30(入館は16:00まで)
※7月8日(金)は10:30開場

休館日 月曜日
(ただし、7月18日(月・祝)は開館、7月19日(火)は休館)

入館料 一般800(700)円 大学生400(300)円 高校生以下無料
()内は20名以上の団体料金

主催 岐阜県博物館・中日新聞社
後援 NHK岐阜放送局
協力 福井県立恐竜博物館・三重県総合博物館 MieMu

清流の国ぎふ



飛騨美濃
合併 140周年

GIFU PREFECTURAL MUSEUM

 岐阜県博物館

新・恐竜学

～鳥になった恐竜の脳科学～

恐竜の一部は絶滅することなく、

現在の地球上に鳥として生き残っています。

本特別展では多くの恐竜の全身骨格を中心に展示し、

特に恐竜の脳がどのようなものであったのか、また恐竜から鳥類に

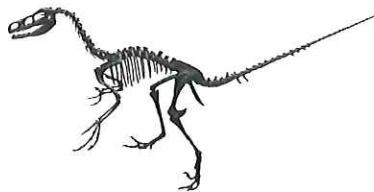
進化するなかで脳がどのように変化していったのか明らかにします。この展示

では、透明頭骨の中に脳などの内部構造が見えるようにしたモデルなどを通して、近年

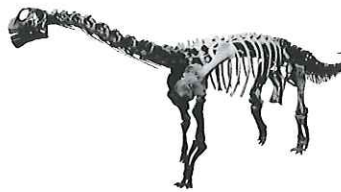
の研究で明らかになってきた恐竜の脳について広く紹介します。



ディノニクス
(岐阜県博物館蔵)



フクイパナトル
(福井県立恐竜博物館蔵)



カマラサウルス
(福井県立恐竜博物館蔵)



アウカサウルス
(福井県立恐竜博物館蔵)

関連事業 電話・HPからお申し込み下さい

- 特別展講演会「手取層群の恐竜たち」
講師 東洋一氏
(福井県立恐竜博物館 特別館長)
日時 7月16日(13:30~15:00)
会場 岐阜県博物館 ハイビジョンホール
定員 120名
(入館料が必要)
- 特別展講演会「鳥類学者 無謀にも恐竜を語る」
講師 川上和人氏
(国立研究開発法人 森林総合研究所 主任研究員)
日時 8月27日(13:30~15:00)
会場 岐阜県博物館 ハイビジョンホール
定員 120名
(入館料が必要)
- 博物館学芸講座「恐竜の脳科学～脳から探る恐竜の進化～」
講師 河部 壮一郎
(福井県立恐竜博物館 研究職員)
日時 8月20日(13:30~15:00)
会場 岐阜県博物館 ハイビジョンホール
定員 120名
(無料)
- 特別展ワークショップ「恐竜を描こう」
日時 7月30日(13:30~15:30)
講師 小田 隆氏(成安造形大学 准教授)
会場 岐阜県博物館 講堂・メインホール
定員 30名
(入館料が必要)
- 特別展ワークショップ「恐竜を造ろう」
日時 8月6日(13:30~15:30)
講師 徳川 広和氏(株式会社ACTOW 復元造形作家)
会場 岐阜県博物館 講堂・メインホール
定員 25名
(材料費 800円+入館料)
- 学芸員によるギャラリートーク
日時:7月17日、8月11日、8月28日
各日 13:30~14:30
(入館料が必要)

交通案内



- ・東海北陸自動車道 関インターから5分
- ・岐阜バス(小屋名バス停下車徒歩20分)
※岐阜駅方面からは岐阜バスターミナル又はJR岐阜駅14番乗り場でご乗車ください(岐阜関線、岐阜美濃線)
※関駅からは関駅西側の関シティターミナルバス停からご乗車ください(岐阜関線)
- ・岐阜バス・名鉄バス(赤土坂バス停下車徒歩25分)
※名古屋駅方面からは名鉄バスセンターでご乗車ください(高速名古屋線)

お車でお越しの方は岐阜県百年公園北口駐車場をご利用ください。

平成27年4月1日より駐車料金無料!

北口から博物館まで300mです。歩行が困難な方は博物館入口までお車の乗り入れができますので、お問い合わせください。

GIFU PREFECTURAL MUSEUM 岐阜県博物館

〒501-3941

岐阜県関市小屋名1989(岐阜県百年公園内)

TEL (0575) 28-3111 FAX (0575) 28-3110

URL <http://www.gifu-kenpaku.jp>

飛騨美濃
合併 140周年

清流の国ぎふ

