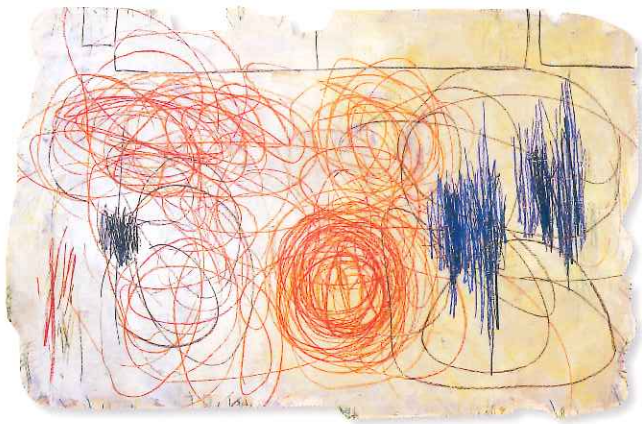




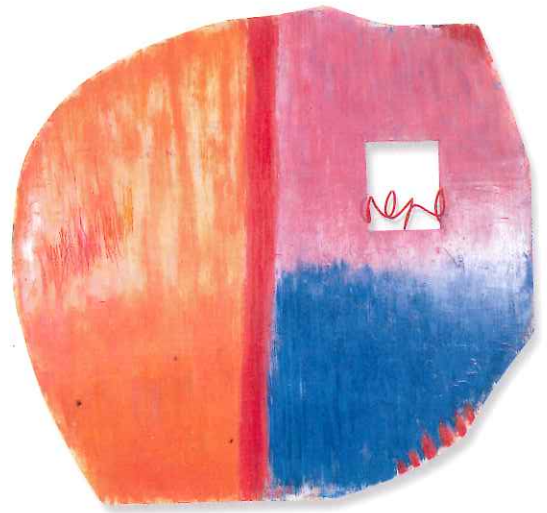
栃原敏子 存在のかけら

2016.7.28.Thu — 9.29.Thu

Gi-Co-Ma



《背面の美2》2014



《存在のかけら3》2016

栃原敏子

存在のかけら

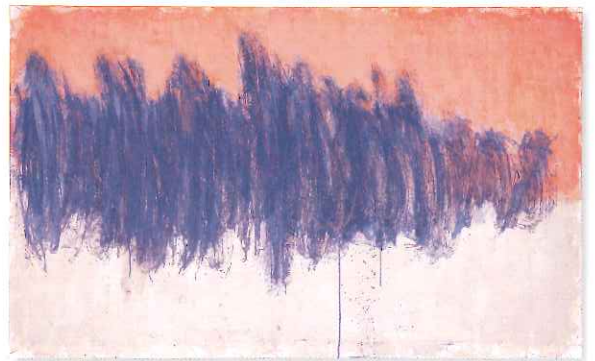
2016.7.28.Thu — 9.29.Thu

開館時間 / 午前9時～午後4時30分

休館日 / 第2・4土曜日 日曜日 祝祭日 8月12・15・16日 9月9-12日
観覧無料

神戸在住の栃原敏子は、武蔵野美術大学を卒業後、国内外で作品を発表し、公募展で多数受賞するなど、今注目される現代美術作家です。「あざこ芸術の森アートフェスティバル」(2006-08年、朝来市)でのワークショップや「六甲プロジェクト」(2003年、六甲山)で絵画イベントを実施するなど、アートイベントにも積極的に参加しています。また、主宰する「ボウ展」では若手アーティストの育成に尽力しています。

「愛」や「平和」をテーマに、選び抜いた色と線で、広大な宇宙や地球にある私たちの「命」の存在の不思議さを描きだしています。今展では、「存在のかけら」と題し、近作を中心に、今回の展覧会のために制作した新作を展示します。



《生命の鼓動2》2016

Gi-Co-Ma

岐阜現代美術館
Gifu Collection of Modern Arts

〒501-3939 岐阜県関市桃紅大地1番地 (鍋屋バイテック会社 関工園内)
Tel: 0575-23-1210
<http://www.gi-co-ma.or.jp>

【公共交通機関利用の場合】
東海道新幹線：岐阜羽鳥よりタクシーで60分、JR東海道本線：岐阜駅よりタクシーで30分
名鉄犬山線：織田駅よりタクシーで20分、三神野駅よりタクシーで15分
【車の場合】
東海北陸自動車道：関ICから約5分



《背面の美4》2014