

横山大観、竹内栖鳳、山口蓬春、岩橋英遠、片岡球子…近代の巨匠と道産子の作家



片岡球子《山(富士山)》
1967年 北海道立近代美術館蔵

北海道立近代美術館コレクション

ゆるり 日本画 絵の中の旅

2016 7/9 土 - 8/21 日 この夏、北の大地から届くニッポンの美

開館時間 ■ 10:00-18:00(入場は17:30まで) 夜間開館日 ■ 7月15日(金)、8月19日(金)は20:00まで開館(入場は19:30まで)

休館日 ■ 7月11日(月)、19日(火)、25日(月)、8月1日(月)、8日(月)、15日(月)

観覧料 ■ 一般 800円(700円) 大学生 600円(500円) * ()内は20名以上の団体料金 **高校生以下無料**

※身体障がい者手帳、療育手帳、精神障がい者保健福祉手帳の交付を受けている方およびその付き添いの方(1名まで)は観覧無料

主催 ■ 岐阜県美術館、中日新聞社 後援 ■ NHK岐阜放送局、岐阜県教育委員会 企画協力 ■ 北海道立近代美術館、北海道新聞社、キュレーターズ
岐阜県美術館 岐阜市宇佐4-1-22 TEL. 058-271-1313 FAX. 058-271-1315 URL. <http://www.kenbi.pref.gifu.jp/> Twitter. <https://twitter.com/gifukenbi/>



県民文化の森 **岐阜県美術館**
THE MUSEUM OF FINE ARTS, GIFU

ゆるり日本画 絵の中の旅

北海道立近代美術館コレクション

本展では北海道立近代美術館所蔵の日本画の名品約80点を展示します。
 巨匠・横山大観や竹内栖鳳から、鮮烈かつ大胆な作風で知られる片岡球子、北海道の雄大な自然を描いた岩橋英遠ら道産子の画家まで、代表作によって近現代の日本画の流れをたどります。
 月光降る竹林、雲海に映る虹、愛らしい兎や仔馬、色鮮やかな夏の花、昔の札幌の雪景色…北の大地から届いたユニークな作品群。想像力を道連れにして、距離を越え時を越え、気の向くままに、なつかしくも新しい日本画の世界を旅しましょう。



福井爽人《北の岬》1993年

この夏、絵の中の旅へ出かけませんか？

会期中の主な催し物

美術講演会「北の日本画」めぐり旅

日時 7月9日(土) 13:30-15:00
 会場 講堂
 講師 齊藤千鶴子(北海道立近代美術館主任学芸員)
 *事前申込み不要、無料

作品鑑賞会「日本画旅ガイドじっくりコース」

日時 7月15日(金)、8月19日(金) 各日18:30-19:30
 会場 展示会場
 担当 青山訓子(企画担当学芸員)
 *事前申込み不要、ただし「ゆるり日本画展」観覧券が必要

美術講座「ゆるり日本画 旅ガイド—岐阜の画家、道産子の画家」

日時 7月24日(日) 13:30-15:00
 会場 講堂
 担当 青山訓子(企画担当学芸員)
 *事前申込み不要、無料

ギャラリートーク「日本画旅ガイド お気軽コース」

日時 7月22日(金)、29日(金)、8月5日(金)、12日(金) 各日14:00-14:30
 会場 展示会場
 担当 青山訓子(企画担当学芸員)
 *事前申込み不要、ただし「ゆるり日本画展」観覧券が必要

パイプオルガン定期演奏会

日時 7月10日(日)、8月14日(日) 各日14:00-
 会場 多目的ホール
 *事前申込み不要、無料

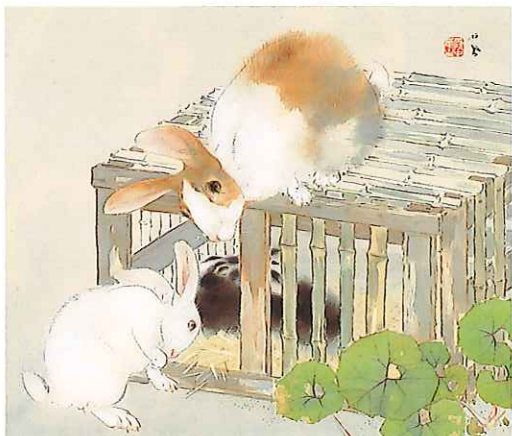
じっくりワークショップ 日本画

日時 8月7日(日) 10:00-15:00
 講師 長谷川喜久(日本画家)
 会場 実習棟
 *事前申込み必要、有料(申込み、問い合わせは岐阜県美術館 教育普及担当まで)

サマー・ジャズ・コンサート「ジャズと日本画に触れる午後」

日時 8月11日(木祝) 14:00-15:00
 演奏 PEACE BOX (トラムス/赤松謙太郎、ベース/高田敏実、
 ギター/中井泰志、ピアノ/三戸香)
 会場 多目的ホール
 *事前申込み不要、無料

※その他の催し物については岐阜県美術館までお問い合わせください。



竹内栖鳳《家兎》1939年



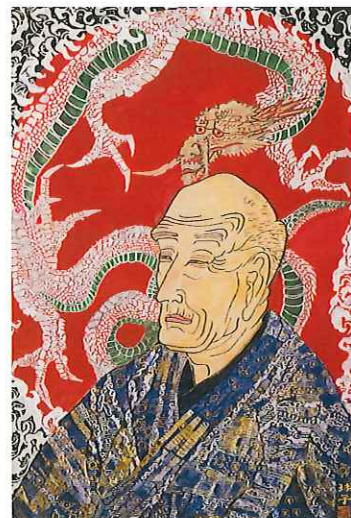
山口蓬春《向日葵》1955年
 ©公益財団法人 JR東海生涯学習財団



横山大観《陶靖節 幽篁弾琴》1919年



岩橋英遠《虹輪(南湊を翔る)》1969年



片岡球子《葛飾北斎》1976年

※いずれも北海道立近代美術館蔵

同時開催

- 2016年7月16日(土)~9月25日(日)
アートまるケット 日比野克彦ディレクション「ながれみながら」
 開催中—10月27日(木)
「サンヤロー」No.1 (展示室2、ホール)
 2016年7月20日(水)~11月27日(日)
熊谷守一展 (展示室1-B)
 開催中—2017年4月16日(日)
没後100周年記念 オディロン・ルドン展 (展示室1-C)

次回予告

- 2016年8月30日(火)~10月16日(日)
フランスの風景 樹をめぐる物語

※身体障がい者手帳、療育手帳、精神障がい者保健福祉手帳の交付を受けている方およびその付き添いの方(1名まで)は観覧料を免除いたします。

交通案内



- 公共交通機関ご利用の場合
 - ・JR東海道本線西岐阜駅 南口から南東へ徒歩約15分
 - ・西ぎふくるくるバス[大人100円、小学生50円]: JR西岐阜駅南口乗車 [約5分]「県図書館・美術館」下車 1日7便[復路は約30分]
 - ・岐阜バス[有料]加野団地線: JR岐阜駅前[6番乗場]・名鉄岐阜駅前[1番乗場]で[W15市橋]行きに乗車[約15分]「県美術館」下車
- タクシーご利用の場合
 - ・JR東海道本線西岐阜駅および名鉄岐阜駅から乗車[約10分]
- 自家用車ご利用の場合
 - ・名神高速道路 岐阜羽島ICから県庁方面へ北進 約10km
 - ・東海北陸自動車道 岐阜各務原ICから国道21号線を西進 約10km
- 駐車場のご案内
 - ・県図書館地下駐車場、美術館・図書館東駐車場、美術館・図書館西駐車場をご利用ください。[無料]
 - ・車いすをご利用の場合は、美術館通用口またはレストラン北側の駐車場をご利用ください。[無料]

お問い合わせ | 岐阜県美術館 岐阜市宇佐4-1-22 TEL. 058-271-1313 FAX. 058-271-1315 URL. <http://www.kenbi.pref.gifu.lg.jp/>