



# 岐阜市健康ふれあい農園 平成28年度「貸付区画会員」募集!

岐阜市健康ふれあい農園では、農地で作物を作っていただく平成28年度の「貸付区画会員」を募集しています。毎年多くの皆さんが使用の更新をされますが、まだ区画は空いています。自分で育てた野菜はおいしさも別格です。自然あふれる場所で農業を楽しみましょう。専門家による栽培指導も予定しています! ぜひ、一度お立ち寄りください!

- 貸付期間 平成28年4月1日から
- 場 所 岐阜市安食字竹田799番地1 (裏面地図参照)
- 応募方法 直接、現地を管理事務所で確認のうえ、お申し込みください。  
貸付は申込の先着順です。
- 募集区画一覧

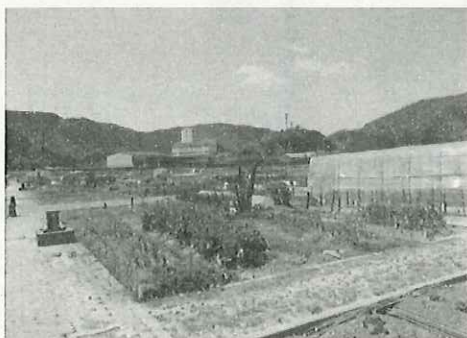
区 分	面積	年間使用料※	(限定栽培※)	区画数
一 般 用 区 画	30㎡	10,800円	(10,80円)	131
	40㎡	14,400円	(1,440円)	64
	50㎡	18,000円	(1,800円)	61
身体障がい者用区画	2㎡	720円	(100円)	15
その他	個人ロッカー	1,020円		88個
	温水シャワー	100円		—

※限定栽培・・・土を元気にするために、緑肥(えん麦・ソルゴー・ギニアグラス)のみを栽培していただきます。

### ※年間使用料について

表の年間使用料は、4/1~3/31の1年間の使用料です。年度途中で申し込みされました方の使用料につきましては、岐阜市健康ふれあい農園条例施行規則第12条の3に基づいて、使用が許可された月の翌月から、3月までの月数分の使用料をお支払いいただきます。

- 付属施設 トイレ、水道(一部飲料用)、駐車場、ベンチなど
- 問い合わせ先 健康ふれあい農園管理事務所 TEL 058-238-8282  
指定管理者: JAぎふアグリパーク鈴ヶ坂 TEL 058-235-7181





# 岐阜市健康ふれあい農園交通アクセス

