

女性 若者 向け 創業相談ウィーク

2016年 5月16日(月) ~ 5月27日(金)

※5月21日(土)も開催
(東京は5月22日(日)も開催)



全国6カ所の
「ビジネスサポートプラザ」で
開催します。



ご相談後、アンケートにお答えいただいた方に
プレゼントを進呈!



「キャンパスクラッチバッグ」 「サーモボトル」

※数に限りがあります。なくなり次第、プレゼントは終了とさせていただきます。

新しい一歩を、あなたが踏み出せますように。



日本政策金融公庫

国民生活事業

<https://www.jfc.go.jp/>

叶えたい未来のはじまりです。

女性 若者 向け
創業相談ウィーク

創業のこと、お気軽にご相談ください。

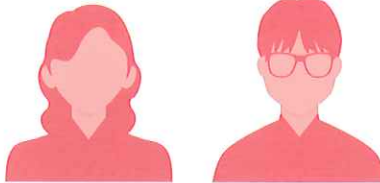
予約受付中

創業に興味のある女性や、学生を含む若者を主な対象とした相談会を、全国6ヵ所のビジネスサポートプラザで開催します。

創業に関する素朴な疑問から創業計画書のつくり方、融資審査の進め方など、経験豊富なスタッフが親身になって対応いたします。

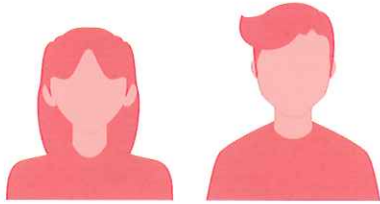
こんなご相談を承ります。創業へのお悩みは、人それぞれです。

主婦です。子育てをしながら、自宅で創業しようと思っています。創業計画のたて方などの基本的なことでも相談できますか？



学生です。仲間と練ったビジネスプランで創業したいのですが、自己資金がほとんどありません。大丈夫でしょうか？

結婚を機に会社を辞め、現在パートタイマーです。キャリアの中断があっても創業できますか？



会社員です。地元に戻って創業したいのですが、どこに相談すれば良いのでしょうか？

創業に関するわからないこと、知りたいこと、ぜひ、ご相談ください。

事前予約制

全国6ヵ所の「ビジネスサポートプラザ」でご相談を承ります。

ご相談は事前予約制です。直接お電話または公庫ホームページからお申ください。

お近く(「ビジネスサポートプラザ」がないお客様は、最寄り支店の「創業サポートデスク」でもご相談いただけます(プレゼントは実施していません。))



<p>北海道ビジネスサポートプラザ (日本政策金融公庫 札幌支店 国民生活事業内)</p> <p>TEL 011-231-9260 受付時間 平日9:00~17:00</p>	<p>東北ビジネスサポートプラザ (日本政策金融公庫 仙台支店 国民生活事業内)</p> <p>TEL 022-222-5338 受付時間 平日9:00~17:00</p>	<p>東京ビジネスサポートプラザ (日本政策金融公庫 新宿支店 国民生活事業内)</p> <p>TEL 03-3342-3831 受付時間 平日9:00~17:00</p>
<p>名古屋ビジネスサポートプラザ (日本政策金融公庫 名古屋支店 国民生活事業内)</p> <p>TEL 052-561-6316 受付時間 平日9:00~17:00</p>	<p>大阪ビジネスサポートプラザ (日本政策金融公庫 大阪支店 国民生活事業内)</p> <p>TEL 06-6315-0312 受付時間 平日9:00~17:00</p>	<p>福岡ビジネスサポートプラザ (日本政策金融公庫 福岡支店 国民生活事業内)</p> <p>TEL 092-411-9303 受付時間 平日9:00~17:00</p>

「創業ホットライン」でもご相談を承っております。お気軽にお電話ください。

「0」から始まるご相談
創業ホットライン

事業資金相談ダイヤル
行こうよ! 公庫
0120-154-505

※自動応答で「0」を選択してください。
※電話番号のお掛け間違いにご注意ください。
受付時間 平日9:00~19:00