

献血のお知らせ

平成28年1月23日(土)

10:00~12:00

13:30~16:00

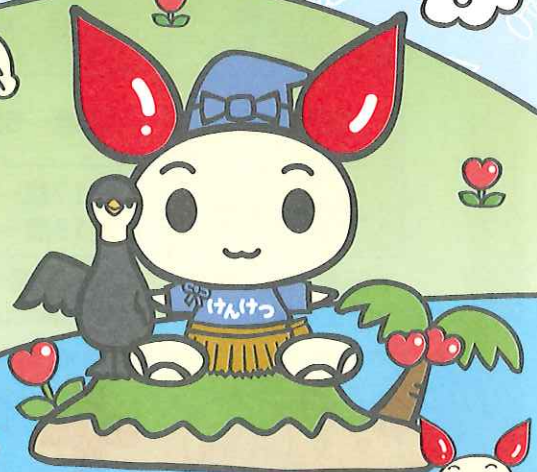
みんなの森
ぎふメディアコスモス

★★★【受付】1階エントランスホール★★★ ご理解をお願いします!
【400mL献血会場】

輸血の安全性向上のため、医療機関からの要請は98%以上が400mL献血の血液です!

血液には、有効期間があり長期保存ができないため、毎日誰かの献血を必要としています。献血は命を助けるボランティアであることをご理解いただき、多くの方にご協力をいただきますようお願いいたします。

400mL献血にご協力をお願いします



お問い合わせ先



日本赤十字社

岐阜県赤十字血液センター

〒500-8269 岐阜市茜部中島2-10

Tel.058-272-6911 (土日祝日を除く 8:30~17:00)

裏面も見てね



献血に際しての注意事項



いつも献血にご協力いただきありがとうございます。
次に該当する方は献血前におたずねください。

1 3日以内に服薬・歯科治療(歯石除去含む)をされた方

服薬された方…「**薬剤名**」を教えてください!!

- 薬によってはご協力いただけるものが**多数**あります。
- 降圧剤**については、**血圧が基準値内で安定していれば献血可能となりました。**(2013年4月1日改定)
- 花粉症の薬について、ご協力いただけないものは数種類だけです。
- 3日間以内に**出血を伴う**歯科治療(歯石除去を含む)を受けられた方はご協力がいただけません。



2 海外渡航について

海外から帰国(入国)されて4週間以内の方はご協力がいただけません。

●英国滞在歴に関する献血制限“緩和”について

平成22年1月27日より緩和されています。

1980年から1996年の英国滞在歴の献血制限が「1日以上(1泊以上)」から「通算1ヶ月以上(31日以上)」に緩和されました。

他にも渡航先によって滞在歴に基準があります。当日もしくは事前にお問い合わせください。



3 その他

輸血や臓器の移植を受けたことがある方は、ご協力がいただけません。

予防接種について…インフルエンザと子宮頸ガンは24時間後、麻疹・風疹は4週間後から献血が可能です。

その他、**口内炎、すり傷、空腹や睡眠不足**等、問診時の**医師の判断**によりご協力がいただけない場合があります。



◆採血基準

献血種類	基準 年 齢	体 重	献血の間隔	年間総献血量
200mL献血	16歳~69歳*	男性45Kg以上 女性40Kg以上	男女とも4週間	200mL献血と400mL献血を合わせて
400mL献血	男性17歳~69歳* 女性18歳~69歳*	男女ともに 50Kg以上	男性12週間 女性16週間	男性1,200mL以内、 女性は800mL以内

*65歳以上の献血について、60歳~64歳の間に献血経験がある方に限ります。

*安全な輸血のために基準を満たしている方には400mL献血をお願いしています。



岐阜県赤十字血液センター

〒500-8269 岐阜市茜部中島2-10
日本赤十字社 Tel.058-272-6911(土日祝日を除く 8:30~17:00)

