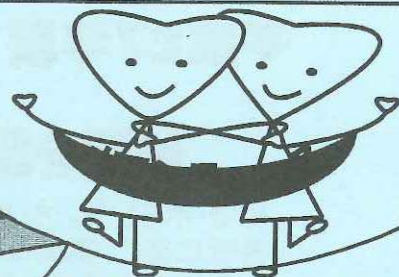


# ボランティアセンター情報紙

# にじ

～いろいろな色～



## 第163号

【発行日】2015. 11. 20

【発行元】社会福祉法人岐阜市社会福祉協議会 11・12月  
ボランティアセンター 合併号

〒500-8309

岐阜市都通2-2岐阜市民福祉活動センター内

TEL (058) 255-5511

FAX (058) 255-5512

URL <http://www.gifushi-shakyo.or.jp>

E-MAIL [gifu.vc-gfs@gifushi-shakyo.or.jp](mailto:gifu.vc-gfs@gifushi-shakyo.or.jp)



この情報紙は共同募金配分金  
で作成されています。

## 第22回 岐阜市オンリーワン わたしたちの芸術祭 ～ 唱・笑・翔TIME ～

12/3 から 12/9 までの「障害者週間」にちなんで、  
障がい者の芸術活動に関する発表の場を設け、  
芸術活動を支援するとともに、障がい者との交流  
を通じ理解を深めることを目的としています。



開催期間 12月8日(火)～12月13日(日)

8日(火) 13:00～ オープニングセレモニー (ハートフルスクエアG 2階)

### ○ 展示部門、イベント・体験コーナー

12月8日(火)～12日(土) 9:00～21:00 13日(日) 9:00～16:00まで

岐阜市内の施設の利用者及び一般の方による書・絵画・手工芸・  
詩集・陶芸・組み紐・切り絵・絵てがみ等の展示、ボランティアによる  
アトラクション・切り絵・絵てがみ教室・茶席・着物体験など。その他、  
チャリティー茶席(100円)や施設によるバザーも行います！

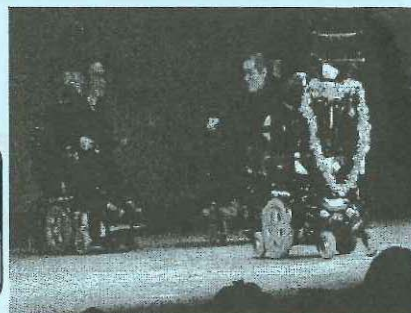


### ○ 舞台部門 (入場無料)

12月11日(金) 12:00 開場 12:30 開演

じゅうろくプラザ (岐阜市橋本町1-10-23)

岐阜市内の施設利用者その他による劇・おどり・楽器演奏・歌な  
どの発表等



当日の会場案内や、会場整備、舞台発表時の  
舞台進行補助などのボランティアさんも大募集！！



# 平成27年度 NPO・ボランティア・生涯学習 《子ども・3世代交流》フェスティバル 仲間を集めたい・活動を紹介したい団体を大募集!!

NPO・ボランティア・生涯学習を行う団体との交流を通して、岐阜の地域で行われている市民活動を身近に感じ、実際に団体の活動に参加したり、自らが活動を始めきっかけとなることを目的としたお祭りです。毎年、地域で活躍している団体の活動紹介やステージイベントが行われ、幼児や小学生、親など幅広い世代でにぎわっています。

日時：平成28年3月5日(土) 10:00～15:00  
場所：ふれあい福寿会館 2～4階 (藪田南5-14-53)

## 『募集内容』

交流コーナー(30団体) 10:00～15:00

- 団体の活動紹介や活動に関する体験、ブースなどでの交流を通して、来場者がNPO・ボランティア・生涯学習に関わるきっかけとなるようなコーナー
- 来場者に対して、フェスティバル当日だけでなく、その後も活動に関わることが出来るようにフェスティバル後の活動予定も紹介してください。



過去の様子  
◀ (交流コーナー) ▶



ステージ発表(7団体) 12:00～13:30

- 楽器の演奏やダンス、歌、ステージパフォーマンスで、お昼の楽しい時間を一緒につくりましょう!



過去の様子  
◀ (ステージ発表) ▶



## 申込方法・お問い合わせ先

ぎふNPO・生涯学習プラザ 担当:笠原  
〒500-8384 岐阜市藪田南5-14-53 ふれあい福寿会館 第1棟2階  
TEL:058-372-8501 FAX:058-372-8502  
Email: gifu-npo-plaza@gifu.email.ne.jp  
URL: <http://www.pref.gifu.lg.jp/kurashi/kurashi-chiikidukuri/npo/nponavi-gifu/koza-event/index226.html>

申込締切  
平成27年12月18日(金)





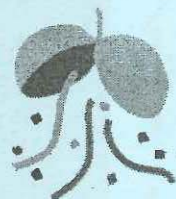
## 助成金情報！！

# 公益財団法人 日本社会福祉弘済会 平成28年度 「社会福祉助成事業」

- 主 旨 増大、多様化する福祉需要の中で、社会福祉関係者の専門性向上などを目指した「研修事業」や「研究事業」、また地域社会での草の根的に取り組んでいる“先駆的事业”に一部助成することにより、豊かな福祉社会の実現に寄与することを目的とします。
- 助成内容 (1) 社会福祉関係者の資質向上に関する研修や研究  
(2) 社会福祉事業でそのテーマや内容に先駆的要素またパイロット性があるもの  
(3) 事業の目的が明確で、実施後の具体的な成果が充分期待できるもの
- 助成金額 助成対象項目合計の80%以内かつ50万円以内  
(平成28年4月から平成29年3月末までに実施される事業を対象とする)
- 助成条件 申請団体は社会福祉事業や福祉施設の運営、福祉活動などを目的とする社会福祉法人、福祉施設、福祉団体などとなります。  
法人格のない任意団体、グループは市区町村社会福祉協議会の推薦を得て申請してください。申請は1団体、1事業とします。
- 添付資料 下記資料を添付して提出ください。  
①申請団体の定款(任意団体は規則、規程)  
②申請団体紹介パンフレットや団体発行の機関誌など  
③申請団体の前年度の事業報告、決算書  
④申請団体の役員(会員)名簿
- 申込期限 平成27年12月15日(火)消印有効  
(申請書は下記のホームページからダウンロードして下さい。)
- 申込先 〒130-0022 東京都墨田区江東橋4-24-3  
公益財団法人 日本社会福祉弘済会 助成事業係 TEL:03-3846-2172  
URL: <http://www.nisshasai.jp/>



## NPO法人 すまいるはうすが岐阜県で唯一!! 一般財団法人松翁会 社会福祉助成事業の 助成対象先に決定!!

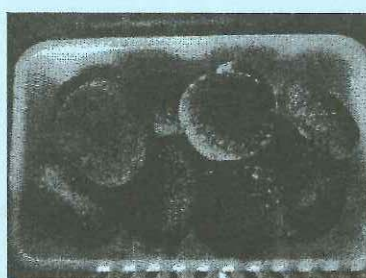


NPO法人 すまいるはうすさんは就労継続支援B型事業という形態で施設を運営しており、障がいを持たれた方へ就労の機会を提供しています。利用者の皆さんは大きな志を抱いて活動しており、日々しいたけの栽培に取り組んでいます。

今回の助成金で新しい食品乾燥機を購入し、就労環境の整備、利用者の皆さんの就労に対する充足感の向上につなげたいとのことでした。利用者の方をはじめ、職員の方々皆さんで喜んでいるそうです。



作業の様子と商品







# 岐阜市ボランティア連絡協議会 「ボランティアサロン」が開催されました 「折り紙でクリスマスツリーを作ろう♪」

日時:11月10日(火) 13時30分～15時  
場所:岐阜市民福祉活動センター2階 中会議室

岐阜市ボランティア連絡協議会 副会長であられる上野 幸子さんが講師となり、もうすぐクリスマスということで、折り紙でクリスマスツリーとサンタさんを作りました。みなさん終始楽しそうに、デコレーションに工夫を凝らしながら作られていました。



協力しあいながら作成中!

素敵な作品がたくさん  
出来上がりました♪



▼作製中の様子

次回はしめ縄づくりを予定していますので、  
お気軽にお越しください＼(o)／

日時:12月15日(火)

13:30～

場所:岐阜市民福祉活動センター2F

参加費:材料費実費



次号予告



お知らせ  
次号164号は、1月20日発行予定です。

