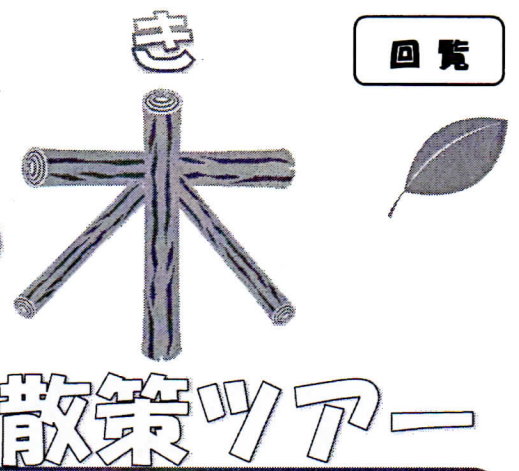
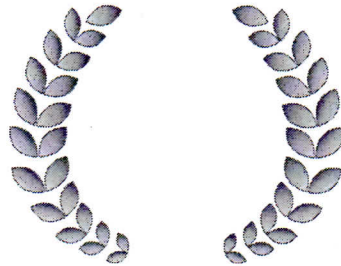
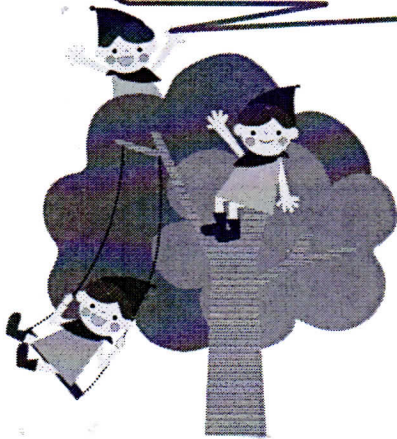


気になる



イチロー選手が使っているバットの樹木は何の木かご存知ですか？
 生きた化石と言われている樹木がメモリアルセンターに有るのをご存知ですか？
 そんな「気になる木」を森の案内人と一緒に見て歩きましょう。



内 容：メモリアルセンター内散策
日 時：平成27年11月28日（土）※予備日 11月29日（日）
時 間：10：00～12：00 （天候不順の場合翌日に順延します）
会 場：岐阜メモリアルセンター内
対 象：年齢、性別問いません。どなたでも大歓迎です！
 ※小学生以下のお子様は、保護者同伴でお願いします。
定 員：40名 定員になり次第、締め切りとさせていただきます。
 ※先着順とさせていただきます。
参加料：無料
申込方法：お電話でお申し込みください。
申 込 先：〒502-0817 岐阜市長良福光大野2675-28
 公益財団法人岐阜県体育協会 TEL058-233-8822
申込期限：平成27年11月22日（日）

主 催：公益財団法人岐阜県体育協会 TEL 058-233-8822

協 力：昭和造園土木株式会社、NPO法人 ふれあいの森自然学校