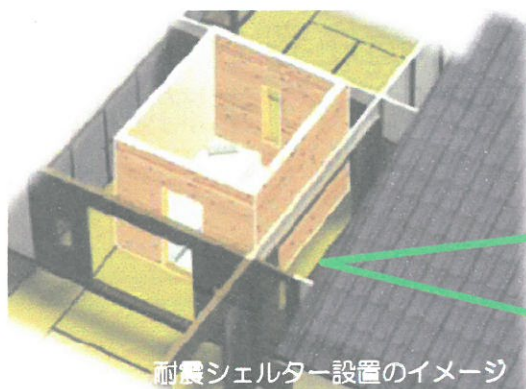


短期間施工で低コスト！

耐震シェルター、防災ベッドのご紹介

◎命を守る一助として

住宅の耐震対策には、耐震補強工事が最も効果的ですが、経済的理由等で耐震補強工事が不可能な方の命を守る一助として、比較的安価・短期間で、住みながら設置できる「耐震シェルター」や「防災ベッド」があります。

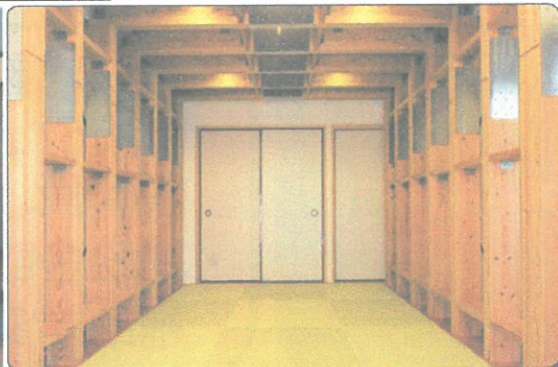


「耐震シェルター」
「防災ベッド」とは？

地震で住宅が倒壊しても、**寝室** や**睡眠スペース**を守ってくれる装置のことをいいます。

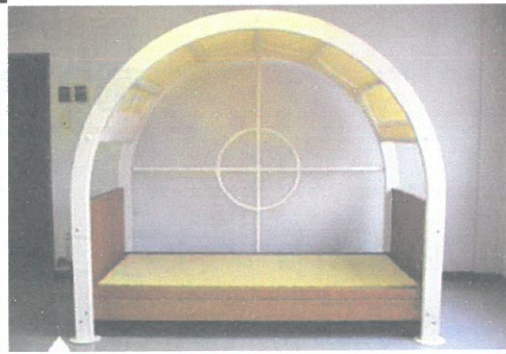
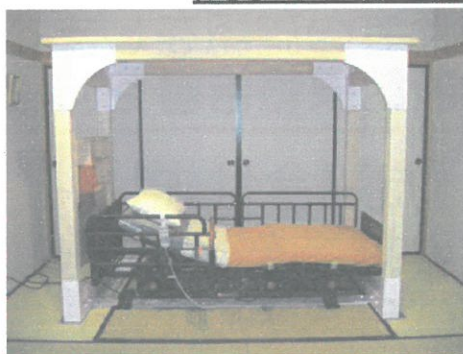
耐震シェルター

寝室など住宅の一部屋を鉄骨等で補強するもの



防災ベッド

ベッドの上部を鉄骨等のフレームで覆うことで安全空間を確保するもの



住宅全体の耐震改修と比べ、短期間施工で低コスト！

岐阜市の補助事業については、裏面をご覧ください。



耐震シェルター等設置事業

岐阜市では、地震時に迅速な自力避難が困難である高齢者・障がい者等の方々の生命の安全を確保するため、耐震シェルター又は防災ベッドを設置する費用の一部を補助します。

補助対象住宅

- 昭和56年5月31日以前に着工された2階建て以下の一戸建ての木造住宅（1階部分に設置）
- 耐震診断の結果、**評点が0.7未満**の住宅
- **高齢者（65歳以上）**又は**障がい者等**の方が居住する住宅

補助対象者

- 補助対象の住宅に居住している方
- 世帯全員の所得の合計額が550万円以下の方
- 世帯全員に岐阜市税の滞納が無い方

補助の内容

- 補助対象事業費（消費税を除く）
耐震シェルター又は防災ベッドの本体費用、設置費、組立費、運搬費
- 補助金額
補助対象事業費の9/10 **最大27万円**

注意事項

※申請には、**事前相談**が必要です。
補助要件等の確認をしますので、相談には、**耐震診断結果報告書**をお持ち下さい。

[お問合せ先]

岐阜市 まちづくり推進部 建築指導課 耐震係

<電話（直通）>058-265-3904

<ホームページ><http://www.city.gifu.lg.jp/19380.htm>