



みんなでつくろう 安心の街

回覧

岐阜北地域安全ニュース

平成26年3月号
岐阜北地区防犯協会連合会
TEL 295-9475

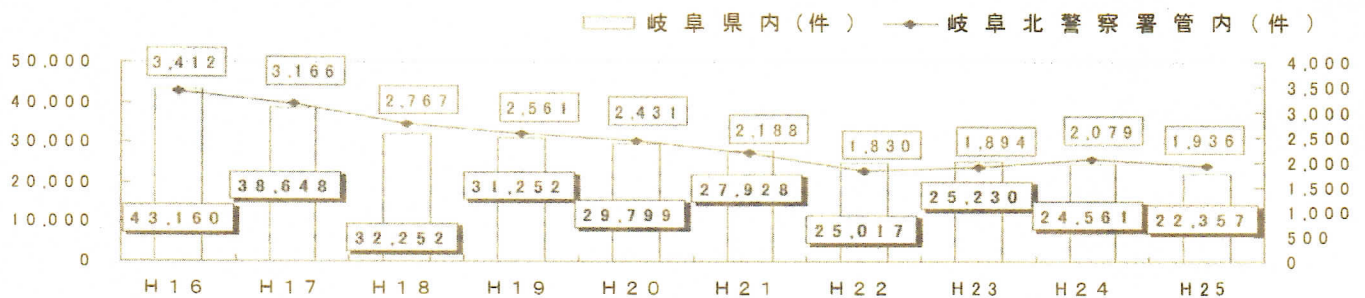
岐阜北警察署管内の犯罪発生状況

- 岐阜北警察署管内の刑法犯認知件数は、近年減少傾向が続いており、平成23年と平成24年はやや増加に転じましたが、昨年(平成25年中)は、1,936件(前年比-143件)と減少しています。
- 主な窃盗犯罪の認知件数では、前年(平成24年中)との比較で、空き巣、忍び込み、オートバイ盗、自転車盗等が減少し、中でも車上ねらいは(-50, 7%)と大きく減車しましたが、逆に事務所荒らし、出店荒らし等が増加し、中でも部品ねらいは(+52, 5%)と増加しました。
- 最も発生件数が多い自転車盗を交番・駐在所別で見ると、鶴飼屋、則武、金華橋、福富、島の交番管内が減少したのに対し、黒野、岩野田、七郷等の交番管内では増加しています。

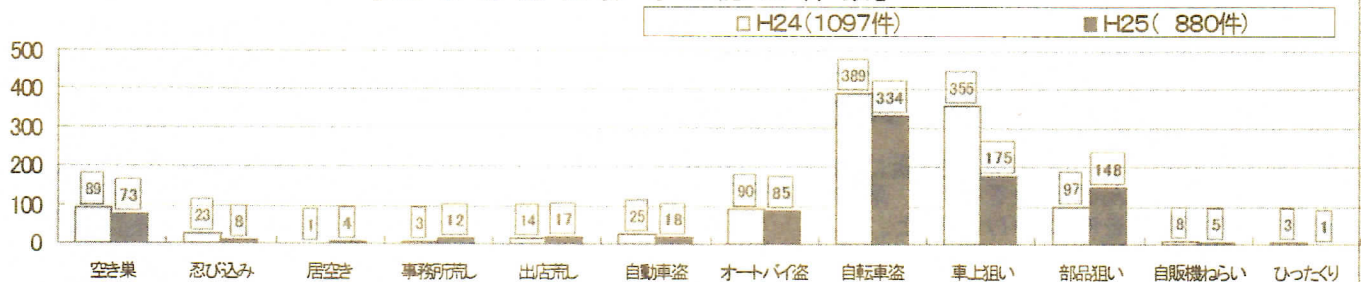
皆さんの家の近くの発生状況はどうか！

自転車盗や車上ねらい等の多発する窃盗犯罪に対する防犯強化を徹底しましょう。

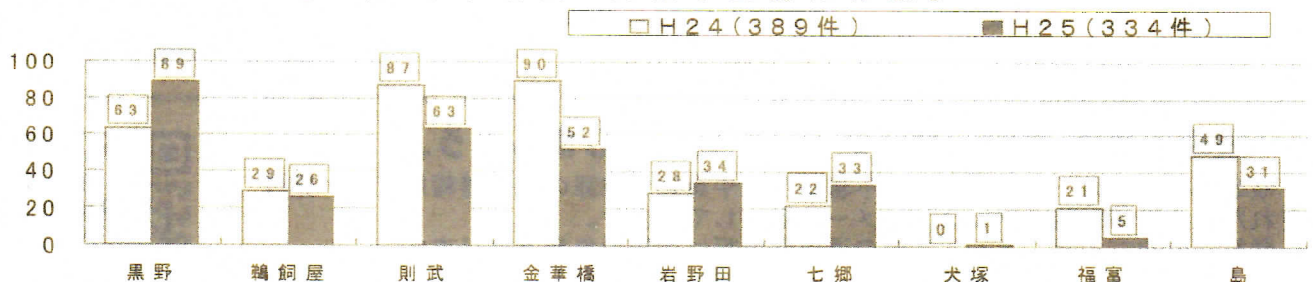
【刑法犯認知件数の推移】(過去10年間)



【主な窃盗犯罪等の認知件数】



【交番・駐在所別 自転車盗認知件数】



☆ 毎月20日は地域安全の日

あなたの自転車は大丈夫ですか？

平成25年中の自転車盗の被害件数は、平成24年より（-55件）と減少しましたが、岐阜北警察署管内の主な窃盗犯罪では、最も被害の多い身近な犯罪です。自転車の盗難被害にあわないように十分な防犯対策をお願いします。

自転車盗難にあわない基本

☆ 短時間でも必ずカギをかける。

買い物などで、自転車からちょっと離れるときでも、必ず鍵をかける習慣を身につけましょう。



☆ ツーロックを徹底する。

防止に最も有効な方法は、通常のカギの他にチェーンロックやU字ロックなどのカギを掛けるツーロックを徹底しましょう。



☆ 人目に付きやすい駐車スペースにとめる。

人通りが多く、人目に触れやすい駐輪スペースに駐輪しましょう。駐輪場を利用するときは照明設備、防犯カメラ等が設置されている場所を選びましょう。



☆ 自転車の防犯登録をする。

盗難被害にあった場合でも、コンピューターで管理されているため被害自転車の早期発見や被害回復につながります。



～自転車防犯登録について～

- ・ 防犯登録がされていない自転車は、持ち主に戻すことができません。
- ・ 防犯登録は、お買い上げの自転車店や地区防犯協会（岐阜北警察署内）で出来ます。
- ・ 登録手続きには、登録する自転車と手数料600円、身分を証明するものが必要です。
- ・ 地区防犯協会での防犯登録は、平日の午前9時から午後3時までの間に、各地区防犯協会のある警察署へおこしてください。

振り込め詐欺被害防止を呼びかけ！

2月14日、JAぎふ鷺山支店において、鷺山自治会連合会地域安全指導員の皆さんの協力を得て、来訪者にチラシ等を配布し、振り込め詐欺被害防止を呼びかけました。

岐阜北警察署管内では、昨年（平成25年）末までにオレオレ詐欺と架空請求詐欺で、計6件（3814万3千円）の振り込め詐欺被害が発生しています。

〈被害にあわないために〉

「まずは、誰かに相談。」 「ひとりで振り込まない。」

☎ 233-0110（警察安全相談）



「岐阜県警察 安全・安心メール」を利用しましょう。

- ※ 岐阜県警察では、声かけなどの不審な情報や身近な犯罪の発生情報などを、登録された方の携帯電話やパソコンにメール配信しています。
- ※ 登録は無料ですが、メール受信の通信費用等は登録者負担となります。
- ※ gifupolice@s-g-m.jp に空メールを送信し、返信された画面返信された画面案内に従って登録します。
- ※ 右側の「QRコード」からも登録ができます。

