

学生落語を
見に来ませんか!!

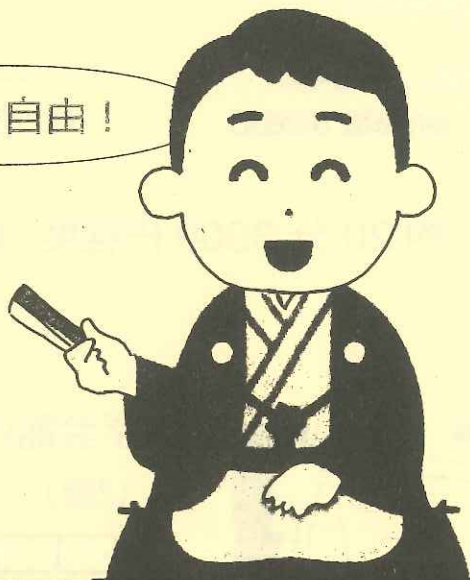


出入り自由!

新入生お披露目
& 上級生

いつも無料!

笑える!



岐阜大学 落語研究会
たまご寄席

平成 30 年 **8** 月 **12** 日(日)

開場: **13:00** 開演: **13:30**

場所: 岐阜大学構内

岐阜大学会館 2F ラーメン屋ルポ

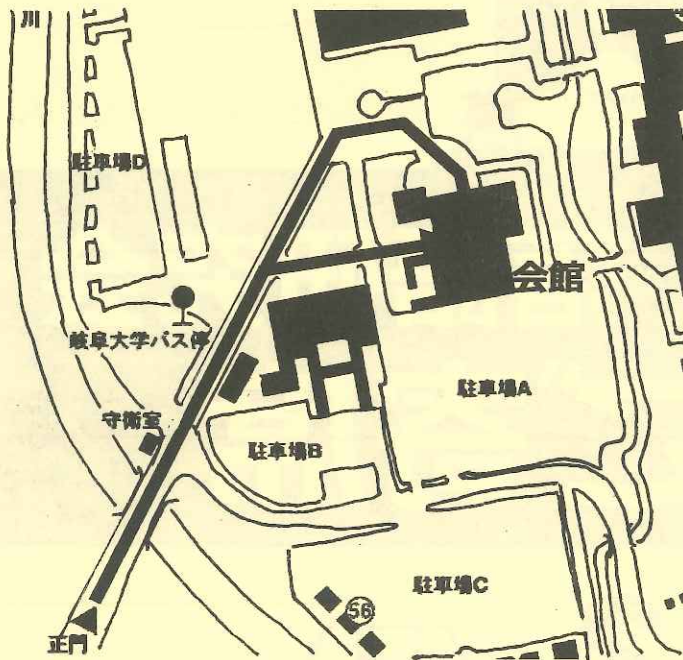
※ラーメンは売っていません。
詳しい地図・連絡先は裏面をご覧ください。

<バスでの行き方> 【所在地】〒501-1193 岐阜市柳戸 1-1

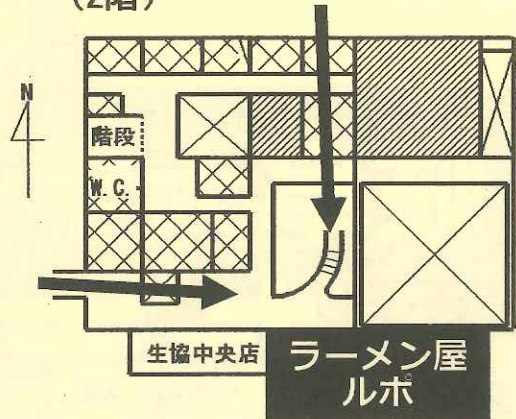
JR岐阜駅 [9番のりば]	岐大ライナー(直行便) 高尾ライナー ^{※2} 岐阜大学・新岐阜 C70系統 (時刻表)	-----> 約30分~35分/320円	構内最寄りの バス停下車
名鉄岐阜駅 [4番/5番/Eのりば] ^{※1}	岐南町線 N45系統 (時刻表)	-----> 約35分/320円	

<参考> タクシーの場合: 約 20 分, 3000 円程度。駐車場もございます。

<構内図>



大学会館内
(2階)



※大学構内は出入り自由です。
 ※当日は法被を着た部員が案内いたします。

<連絡先>

- 【代表】 安藤なるみ 【渉外】 河邊芙雪、阿部優歩
- 【メール】 gcotuken@edu.gifu-u.ac.jp
- 【ツイッター】 @gifu_otuken
- 【ホームページ】 <http://gcochiken.gozaru.jp/>

開催情報は
こちらで
ご確認ください。