

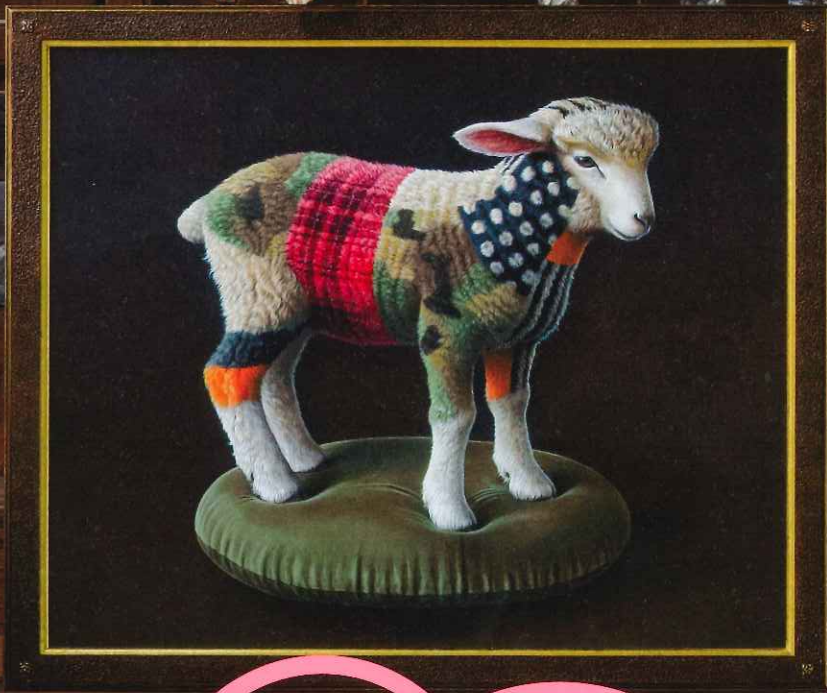
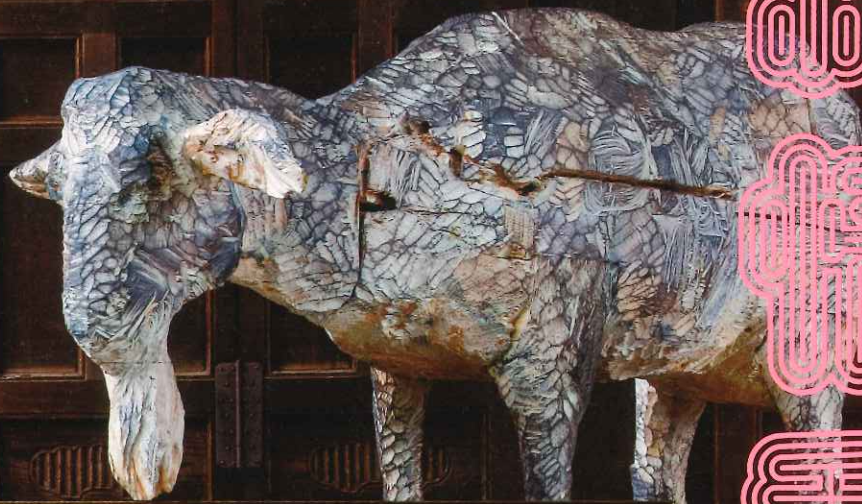


GIFU ART FORUM

岐阜アートフォーラム ～時空の住処⑫～

Innocent Zoological Garden

OKUMURA AKIFUMI×MOCHIZUKI AYUKA



純

情

勁

物

賞

岐阜市芸術文化奨励賞受賞記念

奥村晃史 望月鮎佳 二人展

2018年

10月6日(土) - 14日(日)

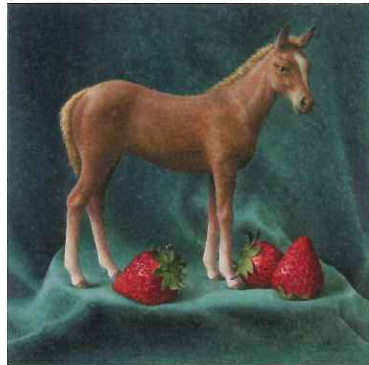
時間: 10時 - 17時 入場料無料 会期中無休

会場: 上宮寺 岐阜市大門町12 TEL: 058-265-3868

動かない動物の動物園が始まります。9日間だけの、  
絵画と彫刻の動物園です。

絵画や彫刻は、ファインアートとか純美術などと呼ばれたりして伝統的な位置づけをされていますが、  
それゆえに古臭いです。娯楽としても映画やコンサートなどに比べてちょっと退屈でしょうか。美術  
業界でも現代アートはちょっとオシャレなイメージ

ですが、絵画・彫刻はやや辛気臭いと思われるかもしれませんが。制作も愚直で  
地味な作業の連続です。



1. 望月鮎佳「うま」木彫/クス、2040×2400×950mm  
2. 奥村晃史「Small Horse」油彩/キャンバス、273×273mm  
表: 望月鮎佳「永遠に、はぐくむ」木彫/ブナ、450×850×1400mm 奥村晃史「色柄物の子羊」油彩/キャンバス、727×606mm

そもそも動かないのに動物って。  
絵画と彫刻の動物園の場所は美術館ではなく、  
美術画廊でもなく、お寺です。お寺には日常から少し離れた空気感が漂います。人が集い、親  
しみやすく心休まる場所にもなります。そんな  
お寺での美術鑑賞は退屈さや、辛気臭いのが逆  
にたまたま面白くなる予感がします。

私と望月さんは作品の主題に動物を取り入れることが多く、家畜など身近で実感の  
ある動物を作品にしています。純美術、愚直な制作姿勢、嘘のない動物達の眼差し、  
親しみやすさ、そんなところから「純情動物園」と名付けてみました。(奥村)

1. 望月鮎佳「うま」木彫/クス、2040×2400×950mm 2. 奥村晃史「Small Horse」油彩/キャンバス、273×273mm  
表: 望月鮎佳「永遠に、はぐくむ」木彫/ブナ、450×850×1400mm 奥村晃史「色柄物の子羊」油彩/キャンバス、727×606mm

## Artists

### 奥村晃史 OKUMURA AKIFUMI

画家。1972年各務原市生まれ。  
地元のアトリエを構え、油彩による確かな表現を目指す。  
画家としてゆるやかなサクセスストーリーを歩んでいる。  
永遠の若手。

### 望月鮎佳 MOCHIZUKI AYUKA

彫刻家。1992年各務原市生まれ。  
2018年岐阜大学大学院修了。学生時代から木彫の大作を発表し注目される。4月より将来の夢だった新任美術教師として着任。マイペースで頑固者。

## OPENING EVENT 10月6日(土) 先着80名様

### オープニングトーク 14:00～

岐阜県美術館館長の日比野克彦氏と岐阜市でギャラリーを営む豊田純氏をお招きし、出品作家の二人を交えてお話ししていただきます。展示中の作品についてはもちろん、それぞれの創作活動や岐阜のアートについて語ります。



岐阜県美術館館長  
東京藝術大学美術学部長  
日比野克彦氏



アートギャラリー水無月  
豊田純氏

### ダンスパフォーマンス 16:00～

ダンサーのあみことSACHIが上宮寺本堂内でコンテンポラリーダンスを行います。映像作家の寺島真希による映像と音と身体表現のコラボレーションをお楽しみください。



ダンサー  
あみこ



ダンサー  
SACHI

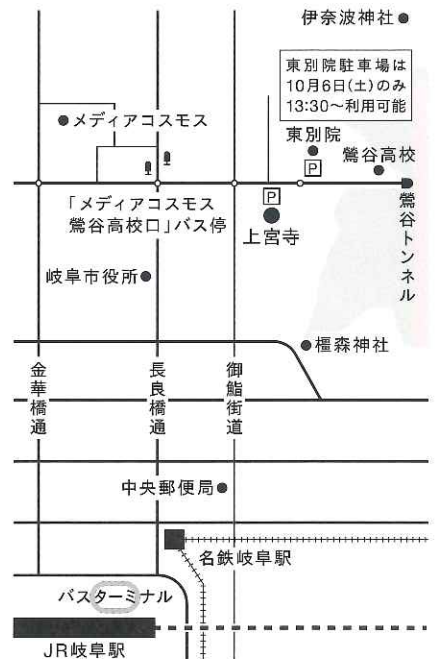


映像作家  
寺島真希



### 写仏と写動物体験 会期中随時参加可能・参加費無料

写仏とは仏さまのお姿、形に願いを込めながら丁寧に写すことで、その功德をいただきます。今回は、展示中の作品の動物たちを写し描くことで、作家の創作の苦悩をいただきます。



公共交通機関をご利用の場合:

JR岐阜駅バスターミナル12番・13番乗り場より乗車  
→「メディアコスモス鶯谷高校口」バス停下車、東へ  
徒歩5分

自動車をご利用の場合:

6日13:30以降のみ東別院の駐車場をご利用いただけます。

岐阜市芸術文化奨励賞受賞記念

岐阜アートフォーラム～時空の住処⑩～

奥村晃史 望月鮎佳 二人展

### 「純情動物園」

会期: 2018年10月6日(土)～14(日)

会場: 上宮寺 岐阜市大門町12

時間: 10時～17時

主催: 岐阜アートフォーラム実行委員会

後援: 岐阜県教育委員会

岐阜市教育委員会

寺院を活かしたまちづくり団体協議会

協賛: (公財)十六地域振興財団

アートギャラリー水無月

アンマクヤ

市川祭典

(株)ウッドストーン山田石商

(株)偕拓堂アート

(一社)岐阜北青色申告会

岐阜軸装(株)

ギャラリーいまじん

旬菜酒房 楽

戸羽新

鮪しゃぶしゃぶ専門店 かじ木

松山新聞鋪

宮本仏壇

モリトシヤ

柳ヶ瀬画廊

お問い合わせ:

岐阜アートフォーラム実行委員会事務局(上宮寺内)

TEL. 058-265-3868(小笠原)

<http://gifuartforum.wordpress.com>